

VZOROVÝ PŘÍČNÝ ŘEZ, M 1:50

POZNÁMKY:

- VÝŠKOVÝ SYSTÉM BpV
- POLOHOVÝ SYSTÉM S-JTSK
- DÉLKOVÉ KÓTY JSOU ZAOKROUHLÉNY NA 5 mm
- PLOCHY VE STYKU SE ZEMINOU BUDOU OPATŘENY NATĚREM PROTI ZEMNÍ VLHKOSTI
- VEŠKERÉ DETAILS BUDOU PROVEDENY DLE PŘÍSLUŠNÝCH VZOROVÝCH LISTŮ
- BETONY BUDOU PROVEDENY DLE ČSN EN 206-1
- DILATAČNÍ DÍLY BUDOU VZÁJEMNĚ KOTVENY SMYK. TRNÝ
- ZÁKLAD A DŘÍK BUDOU VZÁJEMNĚ PROPOJENY VÝZTUŽÍ R25 dl. 1000 mm á 750 mm

POUŽITÉ MATERIÁLY:

BETONY JSOU PROVEDENY DLE ČSN EN 206-1

KONSTRUKČNÍ BETONY:
ZÁKLAD

C30/37 XC2, XA1

OSTATNÍ BETONY:
CEM. MALTA KAMENNÉHO ZDIVA
SPÁROVACÍ MALTA
ZÁSYP ZA RUBEM ZDI
TĚSNICÍ VRSTVA ZA RUBEM ZDI
BET. LOŽE POD DLAŽBY

MC 20 DLE TP 192 A ČSN EN 998
MC 25 XF4 V DOSAHU CHR.L. DLE TKP 18, TP 192 A ČSN EN 998-2
C8/10 X0
C12/15 X0
C30/37 XF4

PROPOJOVACÍ VÝZTUŽ ZÁKLADU A DŘÍKU:
BETONÁŘSKÁ VÝZTUŽ

B 500 B (10 505 R), Bst 500

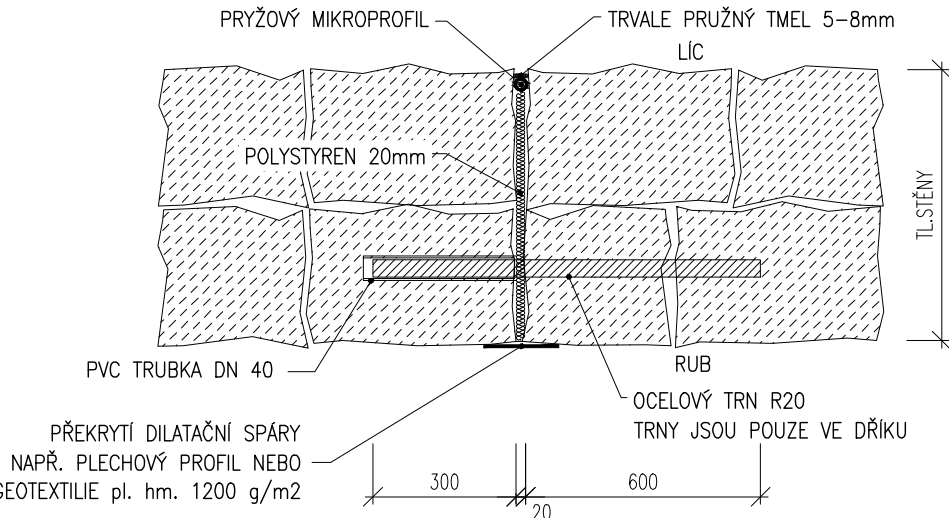
OSTATNÍ:
KÁMEN DŘÍKU ZDI
KÁMEN ODLÁŽDĚNÍ
SPOLEČNÁ SPECIFIKACE KAMENE

LOMOVÝ KÁMEN MIN. 500x500x500 mm
LOMOVÝ KÁMEN TL. 250 mm
TR. JAKOSTI I.
MIN. PEVNOST V TLAKU 110 MPa
MAX. NASÁKAVOST 1,5 %, SOUČINITEL MRAZUVZDORNOSTI (PO 25 CYKLECH) 0,75

DETAIL

DETAIL DILATAČNÍ SPÁRY DŘÍKU ZDI

OPATŘENO EPOXIDOVÝM NATĚREM OSOVÁ VZDÁLENOST
TRNŮ VE DŘÍKU OPĚRY JE 500 mm



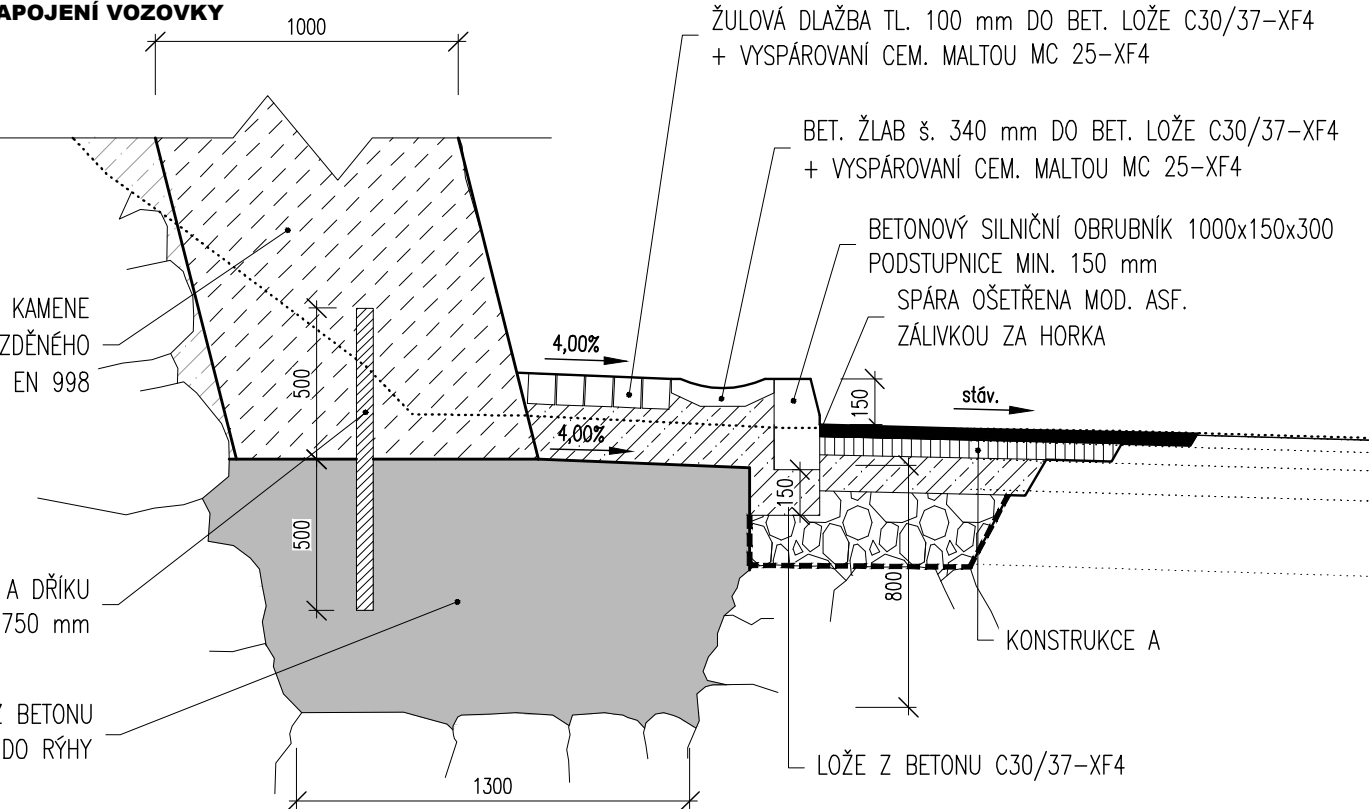
DETAIL

PROPOJENÍ ZÁKLADU A DŘÍKU, NAPOJENÍ VOZOVKY

DŘÍK Z LOMOVÉHO NENASÁKAVÉHO KAMENE
(PEVNOST V TLAKU MIN. 110 MPa) VYZDĚNÉHO
NA MALTU MC 20 DLE TP 192 A ČSN EN 998

PROPOJOVACÍ VÝZTUŽ ZÁKLADU A DŘÍKU
R25 dl. 1000 mm á 750 mm

MONOLITICKÝ ZÁKLAD Z BETONU
C30/37 XC2, XA1, BETONOVÁN DO RÝHY

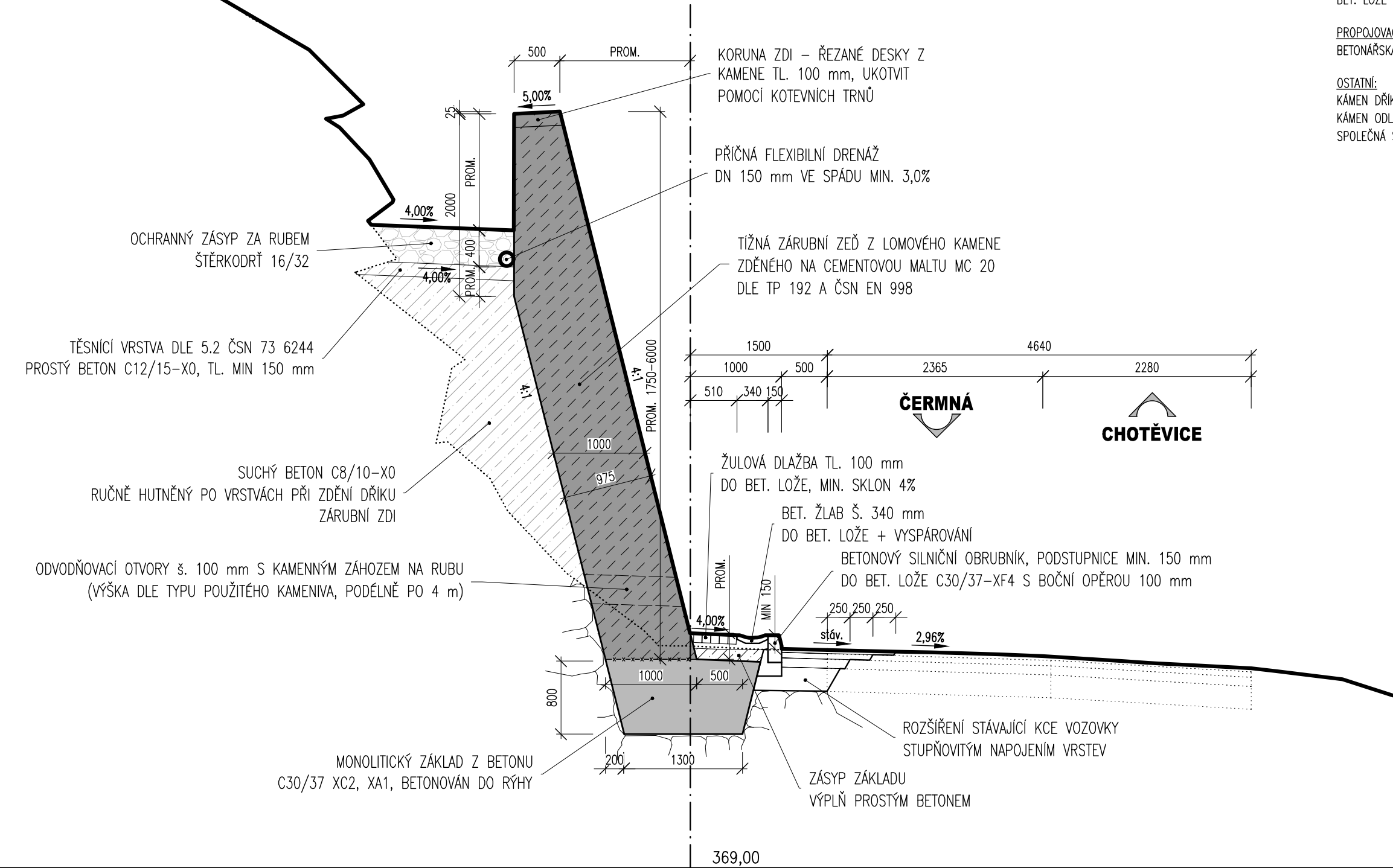


asfaltový beton pro obrusné vrstvy	ACO 11 50/70	40 mm	ČSN EN 13108-1
spojovací postřik kat.asf. emulze v množství zbytkového asfaltu	PS-E	0,4 kg/m2	ČSN 73 6129
asfaltový beton pro ložní vrstvy mod.	ACP 16+ 50/70	60 mm	ČSN EN 13108-1
infiltrační postřik kat.asf. emulze v množství zbytkového asfaltu	P-E	0,8 kg/m2	ČSN 73 6129
směs stmelená cementem	SC C8/10	120 mm	ČSN 736124-1
štěrkodrt'	ŠD _B 0-63	200 mm	ČSN 736126-1
CELKEM (Hv)		420 mm (Ha= 110)	

netkaná geotextilie zajišťující separační a filtrační funkce dle TP 97 CBR > 3 kN

500 g/m²

(Edef,2 zemní pláně min. 45 MPa)



03		
02		
01		
ZMĚNA	POPIS	DATUM



ING. IVAN ŠÍR
PROJEKTOVÁNÍ DOPRAVNÍCH STAVEB CZ s.r.o.
Haškova 1714/3, 500 02 Hradec Králové, tel: +420 603 181 473, sir@sirivan.cz, www.sirivan.cz
IČ: 259 62 914

investor: **Královéhradecký kraj**
Pivovarské náměstí 1245, 500 03, Hradec Králové

III/32549 Čermná, skalní masív u č. p. 207

■ kraj:
Královéhradecký

■ MÚ / OU:
Vrchlabí

■ stupeň utajení:
bez utajení

■ datum:
03 / 2019

■ zakázkové číslo:
O17039

■ stupeň PD:
PDPS

■ odpovědný projektant stavby:
Ing. Ivan Šír

■ odpovědný projektant objektu:
Ing. Ivan Šír

■ vypracoval:
Ing. Jaroslav Seifrt

■ kontroloval:
Ing. Ivan Šír

■ změna číslo:
00

■ měřítko:
M 1:50

B.2 SO 251 ZÁRUBNÍ ZEĎ v km 5,293-5,392

VZOROVÝ ŘEZ, DETAILS

B.2.3